

Anexo II

Indicador de Desenvolvimento do Conselho Municipal – ID CONSELHO

Composto por três dimensões:

- **Estrutura administrativa**
- **Dinâmica de funcionamento**
- **Composição**

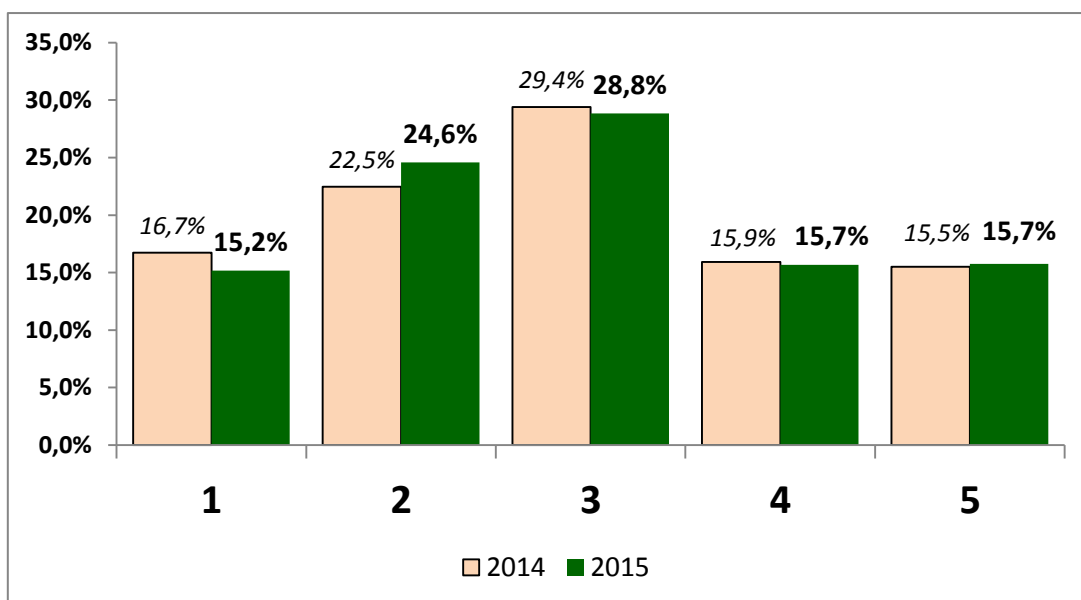
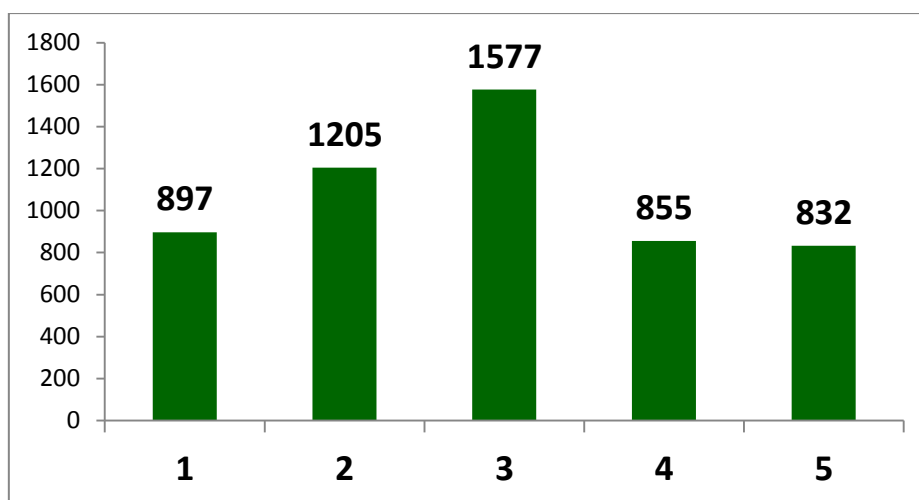
Cada dimensão, de acordo com presença ou ausência de determinadas características que indicam o desenvolvimento, varia de 1 a 5, onde 1 menos desenvolvido e 5 mais desenvolvido.

ID Conselho final é média das 3 dimensões

Dimensão – Estrutura Administrativa

Nível 5	<p>Previsão de recursos na Lei Orçamentária Anual Utiliza para as despesas de seu funcionamento o mínimo de 3% do IGD</p> <p>Possui Secretaria Executiva Nos municípios de Grande Porte e Metrópole o Secretário Executivo é exclusivo Uma ou mais salas de uso exclusivo Kit equipamento (veículo exclusivo ou compartilhado e mais de um computador conectado a internet, telefone de uso exclusivo para as metrópoles e municípios de grande porte e telefone exclusivo ou compartilhado para os municípios de médio porte e pequeno I e II)</p>
Nível 4	<p>Previsão de recursos na Lei Orçamentária Anual ou Utiliza para as despesas de seu funcionamento o mínimo de 3% do IGD</p> <p>Possui Secretaria Executiva Uma ou mais salas de uso exclusivo Existência de pelo menos um telefone e um computador conectado à internet de uso exclusivo ou compartilhado</p>
Nível 3	<p>Previsão de recursos na Lei Orçamentária Anual ou Utiliza para as despesas de seu funcionamento o mínimo de 3% do IGD</p> <p>Possui Secretaria Executiva Existência de pelo menos uma sala exclusiva ou compartilhada Existência de pelo menos um telefone e um computador conectado à internet de uso exclusivo ou compartilhado</p>
Nível 2	<p>Previsão de recursos na Lei Orçamentária Anual ou utiliza para as despesas de seu funcionamento o mínimo de 3% do IGD</p> <p>Possui Secretaria Executiva</p> <p>Existência de pelo menos uma sala exclusiva ou compartilhada</p>
Nível 1	<p>Não possuir previsão de recursos na Lei Orçamentária Anual ou utiliza para as despesas de seu funcionamento o mínimo de 3% do IGD ou não possui Secretaria Executiva ou não possuir sala</p>

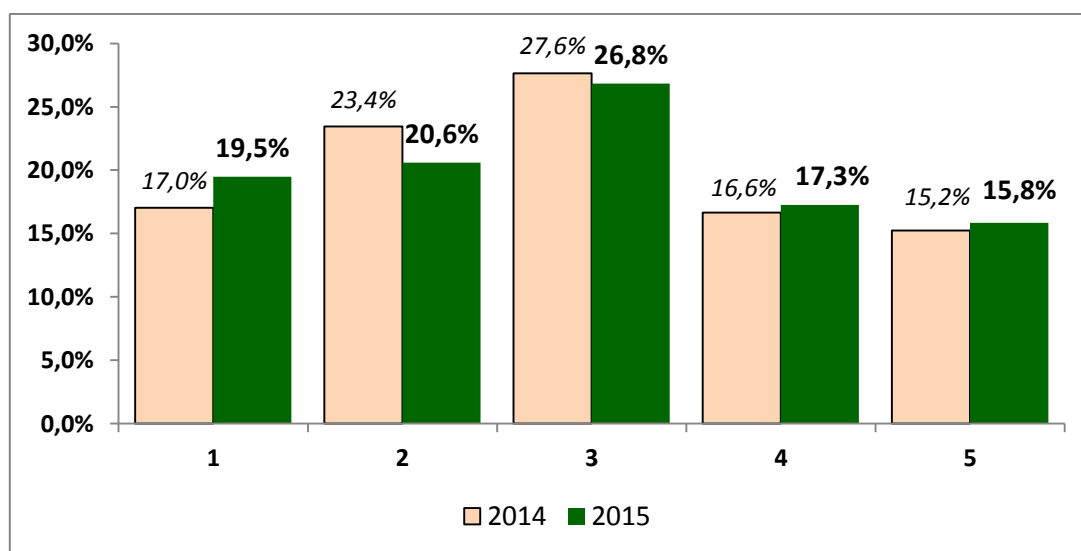
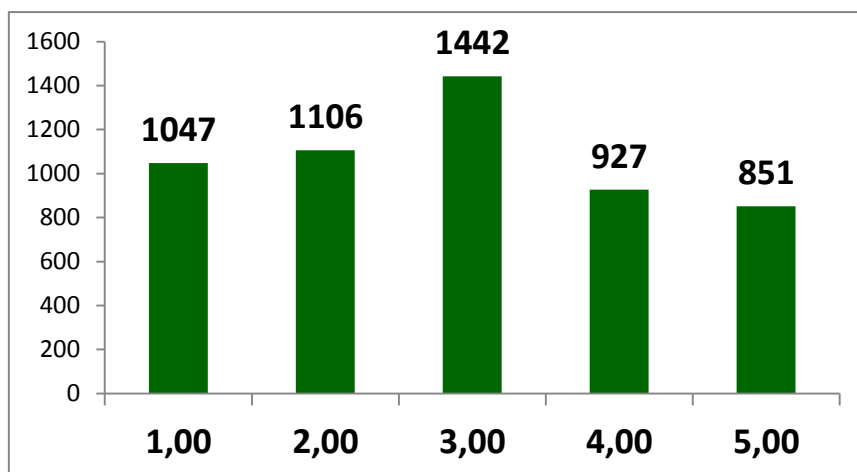
	<i>Frequência</i>	<i>Percentual</i>	<i>Percentual acumulado</i>
1,00	815	15,2	15,2
2,00	1321	24,6	39,8
3,00	1549	28,8	68,6
4,00	842	15,7	84,3
5,00	846	15,7	100,0
Total	5373	100,0	



Dimensão – Dinâmica de Funcionamento

Nível 5	Realizou 10 ou mais reuniões de plenária no ano anterior (ordinárias e extraordinárias) Possui Regimento Interno Deliberou sobre o orçamento do executivo Deliberou sobre o Plano de Assistência Social Fiscaliza os serviços, programas e projetos da rede pública e privada ou fiscaliza somente a rede pública quando não existe rede privada É instância Social do Bolsa Família Acompanha cumprimento de deliberações da Conferência Municipal Realiza reuniões/ações de mobilização ou descentralizadas ou ampliadas
Nível 4	Realizou 8 ou mais reuniões de plenária no ano anterior Possui Regimento Interno Deliberou sobre o orçamento do executivo Deliberou sobre o Plano de Assistência Social Acompanha cumprimento de deliberações da Conferência Municipal É instância Social do Bolsa Família
Nível 3	Realizou 6 ou mais reuniões de plenária no ano anterior Possui Regimento Interno Deliberou sobre o Plano de Assistência Social Acompanha o cumprimento de deliberações da Conferência Municipal
Nível 2	Realizou 6 ou mais reuniões de plenária no ano anterior Deliberou sobre o Plano de Assistência Social
Nível 1	Realizou menos de 6 reuniões de plenária no ano anterior ou Não deliberou sobre o Plano de Assistência Social

	Frequência	Percentual	Percentual acumulado
1,00	1047	19,5	19,5
2,00	1106	20,6	40,1
3,00	1442	26,8	66,9
4,00	927	17,3	84,2
5,00	851	15,8	100,0
Total	5373	100,0	



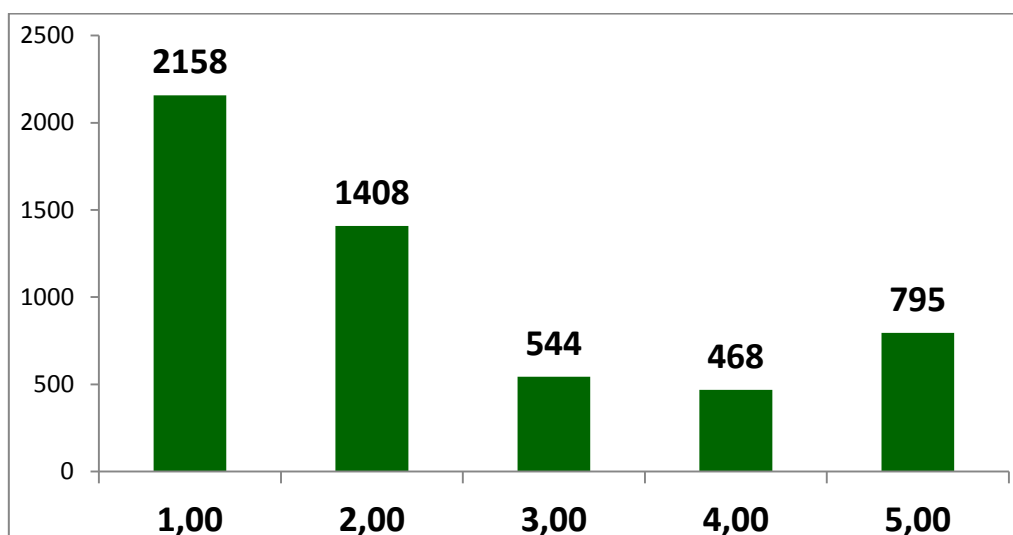
Dimensão – Composição do Conselho

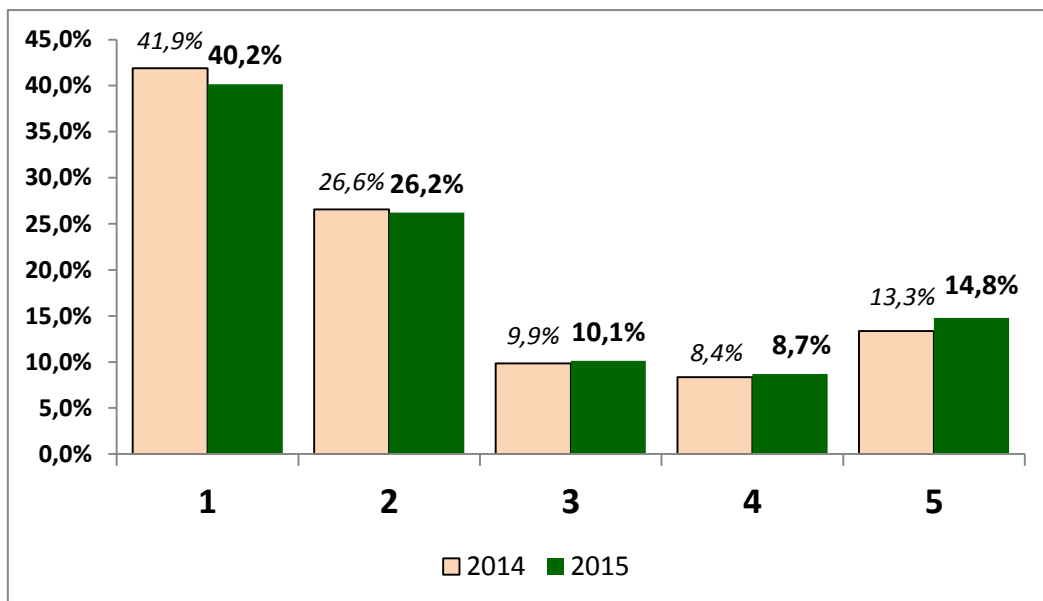
Nível 5	<p>Mínimo de 10 conselheiros titulares para municípios de grande porte e metrópole e mínimo de 8 conselheiros titulares para municípios de médio porte e pequeno porte I e II</p> <p>Representantes da sociedade civil eleitos por assembleias constituídas para esse fim</p> <p>Presença de conselheiros representantes de usuários ou representantes de organização de usuários *</p> <p>Presença de conselheiros representantes de trabalhadores do setor*</p> <p>Alternância na presidência entre os representantes de governo e os representantes da sociedade civil</p> <p>Presidente e Vice eleitos em plenária</p> <p>Conselheiro pode ser reconduzido uma única vez</p> <p>Representação governamental da área da assistência, saúde e educação</p>
Nível 4	<p>Mínimo de 6 conselheiros titulares</p> <p>Representantes da sociedade civil eleitos por assembleias constituídas para esse fim ou parte indicados pelo poder público</p> <p>Presença de conselheiros representantes de usuários ou representantes de organização de usuários *</p> <p>Presença de conselheiros representantes de trabalhadores do setor*</p> <p>Alternância na presidência entre os representantes do governo e os representantes da sociedade civil</p>

	Presidente e Vice eleitos em plenária Conselheiro pode ser reconduzido uma única vez
Nível 3	Mínimo de 6 conselheiros titulares Presença de conselheiros representantes de usuários ou representantes de organização de usuários * Presença de conselheiros representantes de trabalhadores do setor* Alternância na presidência entre os representantes do governo e os representantes da sociedade civil
Nível 2	Mínimo de 6 conselheiros titulares Presença de conselheiros representantes de usuários ou representantes de organização de usuários * Alternância na presidência entre os representantes do governo e os representantes da sociedade civil
Nível 1	Menos de 6 Conselheiros Titulares OU Não possuir presença de conselheiros representantes de usuários * Ou Não possuir alternância na presidência entre os representantes d governo e os representantes da sociedade civil

**Considerados somente os conselheiros titulares*

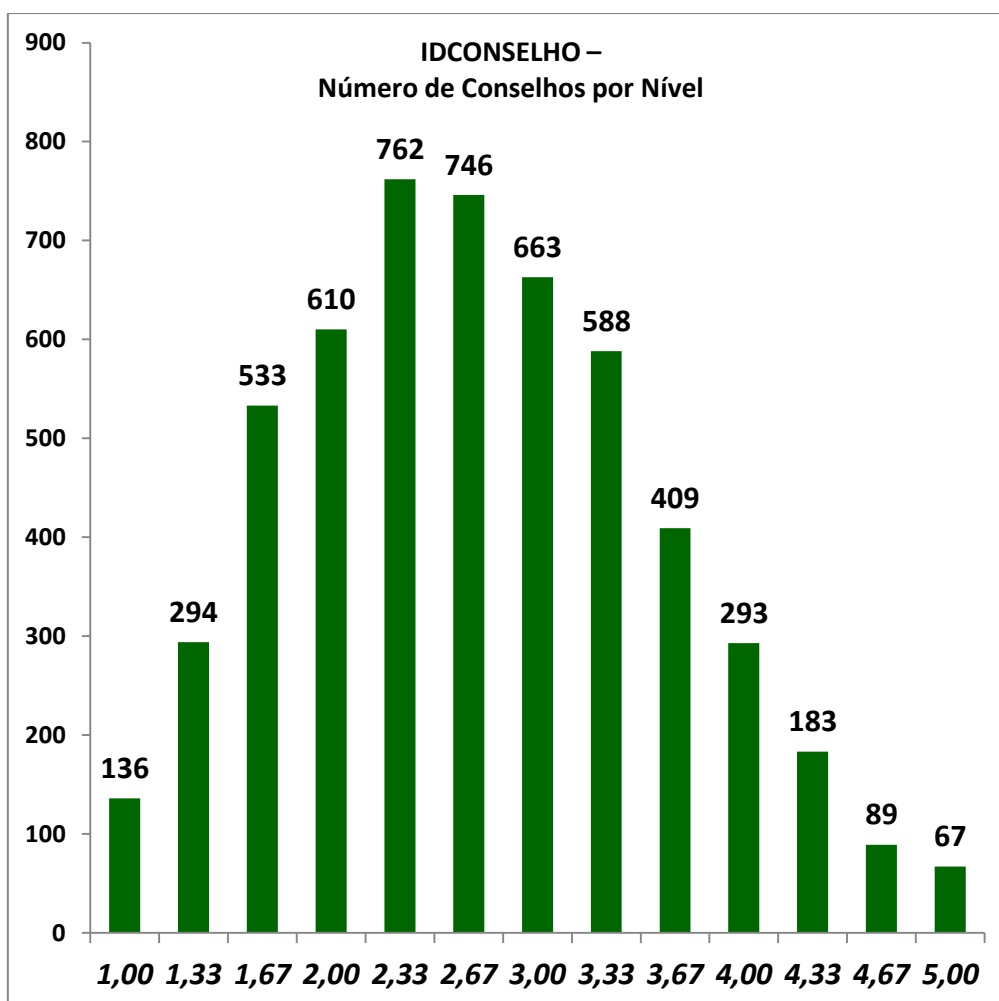
	Frequência	Percentual	Percentual acumulado
1,00	2158	40,2	40,2
2,00	1408	26,2	66,4
3,00	544	10,1	76,5
4,00	468	8,7	85,2
5,00	795	14,8	100,0
Total	5373	100,0	





Resultados Finais - IDConselho 2015

Nível	Frequência	Percentual
1,00	136	2,5%
1,33	294	5,5%
1,67	533	9,9%
2,00	610	11,4%
2,33	762	14,2%
2,67	746	13,9%
3,00	663	12,3%
3,33	588	10,9%
3,67	409	7,6%
4,00	293	5,5%
4,33	183	3,4%
4,67	89	1,7%
5,00	67	1,2%
Total	5373	100,00



Resultado final do ID Conselho por UF

	1,00	1,33	1,67	2,00	2,33	2,67	3,00	3,33	3,67	4,00	4,33	4,67	5,00	Total
AC	0,0%	13,6%	18,2%	13,6%	13,6%	9,1%	22,7%	9,1%	0,0%	0,0%	0,0%	0,0%	0,0%	100%
AL	1,0%	4,0%	4,0%	12,0%	11,0%	17,0%	19,0%	12,0%	7,0%	5,0%	4,0%	4,0%	0,0%	100%
AM	1,6%	6,5%	16,1%	14,5%	17,7%	6,5%	12,9%	11,3%	4,8%	4,8%	3,2%	0,0%	0,0%	100%
AP	6,7%	20,0%	6,7%	46,7%	13,3%	0,0%	0,0%	6,7%	0,0%	0,0%	0,0%	0,0%	0,0%	100%
BA	1,2%	4,2%	10,6%	9,4%	13,6%	17,0%	11,1%	11,6%	8,4%	6,4%	2,7%	2,2%	1,5%	100%
CE	0,5%	2,7%	5,5%	9,3%	11,0%	15,4%	13,2%	12,6%	12,1%	6,6%	4,4%	2,7%	3,8%	100%
DF	0,0%	0,0%	0,0%	0,0%	0,0%	0,0%	0,0%	0,0%	0,0%	0,0%	0,0%	0,0%	0,0%	100%
ES	0,0%	4,2%	9,7%	4,2%	16,7%	12,5%	13,9%	8,3%	6,9%	12,5%	4,2%	1,4%	5,6%	100%
GO	3,9%	6,1%	10,0%	13,1%	20,1%	14,0%	10,9%	9,2%	5,7%	2,6%	2,6%	1,3%	0,4%	100%
MA	1,5%	2,5%	6,1%	8,1%	13,1%	14,6%	18,7%	9,6%	8,6%	5,6%	8,6%	2,0%	1,0%	100%
MG	3,6%	7,5%	12,6%	12,7%	13,7%	14,0%	12,0%	9,9%	5,6%	4,2%	1,7%	0,8%	1,8%	100%
MS	0,0%	1,3%	5,2%	3,9%	10,4%	7,8%	7,8%	16,9%	13,0%	18,2%	6,5%	2,6%	6,5%	100%
MT	0,0%	5,0%	10,6%	9,9%	12,1%	10,6%	19,9%	13,5%	7,8%	6,4%	2,8%	0,7%	0,7%	100%
PA	1,4%	4,3%	6,5%	15,1%	16,5%	13,7%	12,2%	10,1%	9,4%	5,0%	2,2%	1,4%	2,2%	100%
PB	6,2%	9,6%	12,0%	12,9%	12,9%	16,3%	7,7%	6,2%	5,7%	3,8%	3,3%	1,4%	1,9%	100%
PE	0,0%	4,5%	9,6%	11,3%	15,3%	10,7%	9,6%	9,6%	15,3%	6,8%	2,3%	2,8%	2,3%	100%
PI	2,8%	1,8%	10,6%	6,4%	12,4%	15,6%	15,6%	14,2%	5,5%	9,2%	4,1%	1,8%	0,0%	100%
PR	1,0%	1,0%	5,3%	10,9%	15,5%	11,9%	9,9%	14,5%	12,2%	8,6%	6,1%	2,3%	0,8%	100%
RJ	1,1%	6,7%	6,7%	4,5%	14,6%	11,2%	11,2%	13,5%	15,7%	11,2%	2,2%	0,0%	1,1%	100%
RN	3,8%	4,5%	6,4%	7,7%	16,0%	9,0%	16,7%	11,5%	10,3%	3,2%	2,6%	5,8%	2,6%	100%
RO	8,5%	8,5%	12,8%	8,5%	17,0%	14,9%	12,8%	8,5%	6,4%	0,0%	0,0%	0,0%	2,1%	100%
RR	0,0%	7,1%	0,0%	7,1%	42,9%	7,1%	7,1%	0,0%	21,4%	7,1%	0,0%	0,0%	0,0%	100%
RS	2,7%	4,8%	8,2%	14,0%	15,5%	17,4%	15,3%	12,8%	2,3%	3,6%	2,3%	0,8%	0,2%	100%
SC	3,8%	7,6%	15,9%	13,8%	15,2%	12,8%	8,3%	6,9%	6,6%	3,8%	3,8%	1,4%	0,0%	100%
SE	1,4%	6,8%	4,1%	4,1%	14,9%	12,2%	10,8%	18,9%	6,8%	2,7%	13,5%	4,1%	0,0%	100%

SP	3,6%	8,7%	12,5%	13,3%	10,9%	13,7%	9,7%	9,6%	7,9%	4,3%	3,5%	1,5%	0,8%	100%
TO	1,4%	1,4%	9,4%	10,1%	17,3%	14,4%	18,0%	11,5%	6,5%	7,2%	2,2%	0,7%	0,0%	100%

